

STAROSTWO POWIATOWE
W KOŚCIERZYNIE
Wydział Geodezji
i Gospodarki Nieruchomościami
83-400 Kościerzyna, ul. 3-go Maja 6

MAPA DO CELÓW INFORMACYJNYCH Skala 1: 500
woj. POMORSKIE
pow. kościerski
Jednostka ewidencyjna: Dziemiany
Nazwa obrębu: Dziemiany Numer obrębu: 0001
Działki: 69/1,75/2
Arkusz mapy: 6.213.19.16.4.1

Poświadczam się zgodność niniejszej kopii z treścią materiału państwowego zasobu geodezyjnego i kartograficznego

Organ prowadzący państwowy zasób geodezyjny i kartograficzny

Nazwa materiału zasobu

Identyfikator ewidencyjny materiału zasobu

Data wykonania kopii

Imię, nazwisko i podpis osoby reprezentującej organ

Starosta Kościerski

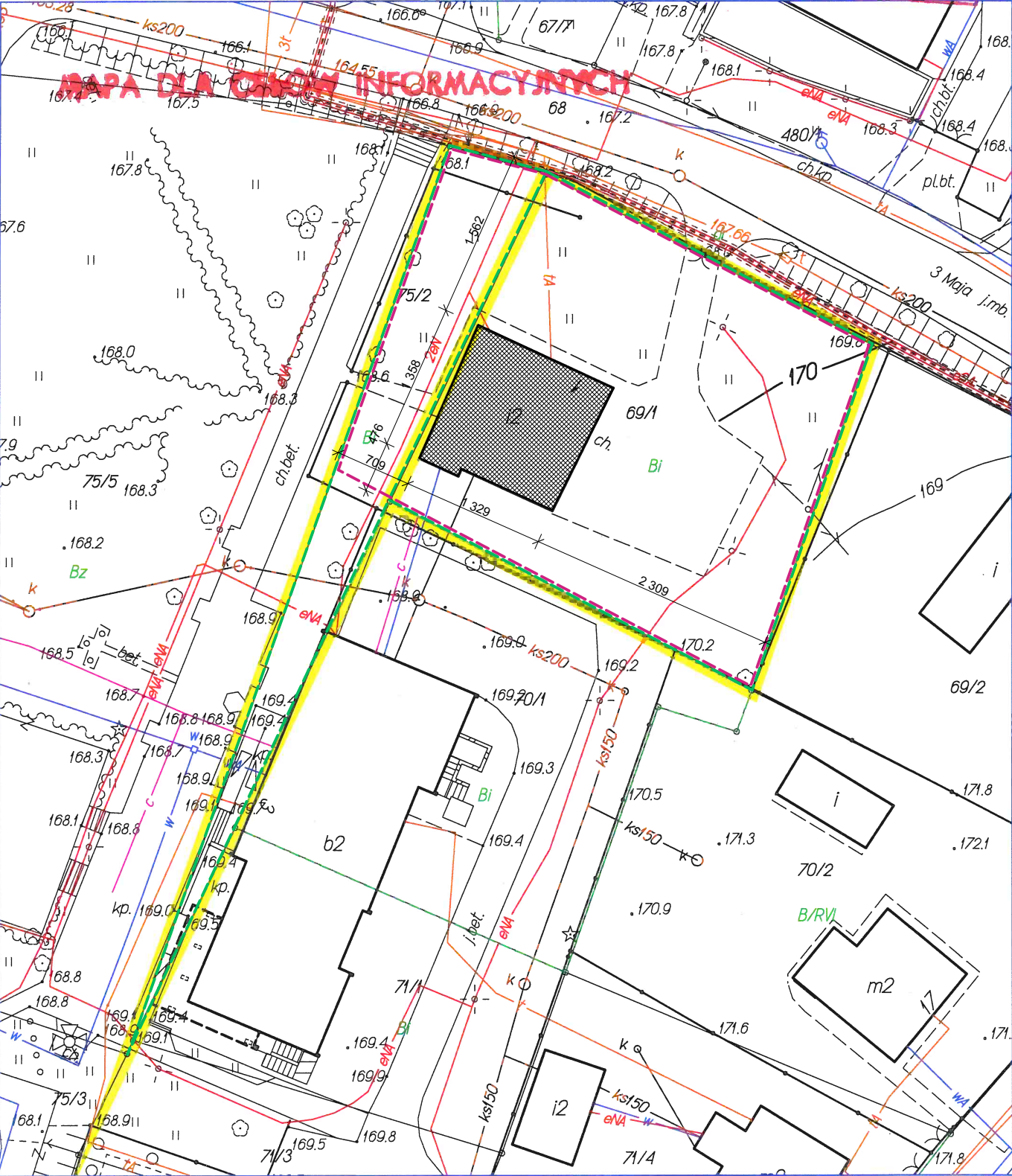
6219/2017

02.08.2017

z up. STAROSTY

Anna Cichocka

Referent ds. obsługi Interesanta

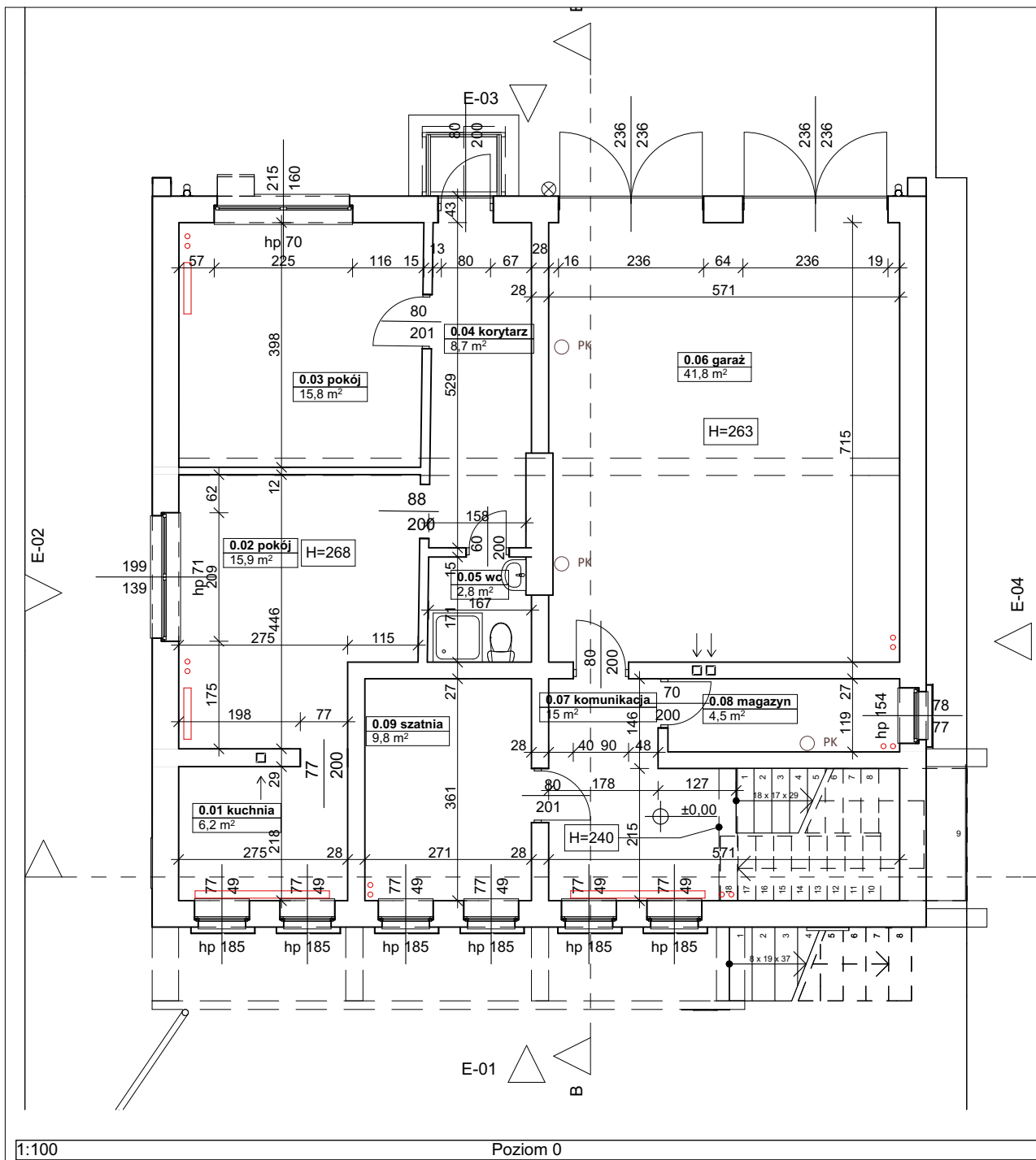


Opracowano systemem GEO-MAP. Wydrukowano : 2017.08.02 9:37:02 przez Anna Cichocka

- BUDYNEK OBJĘTY ZAKRESEM OPRACOWANIA
- linie rozgraniczające działki
- obszar objęty zakresem opracowania



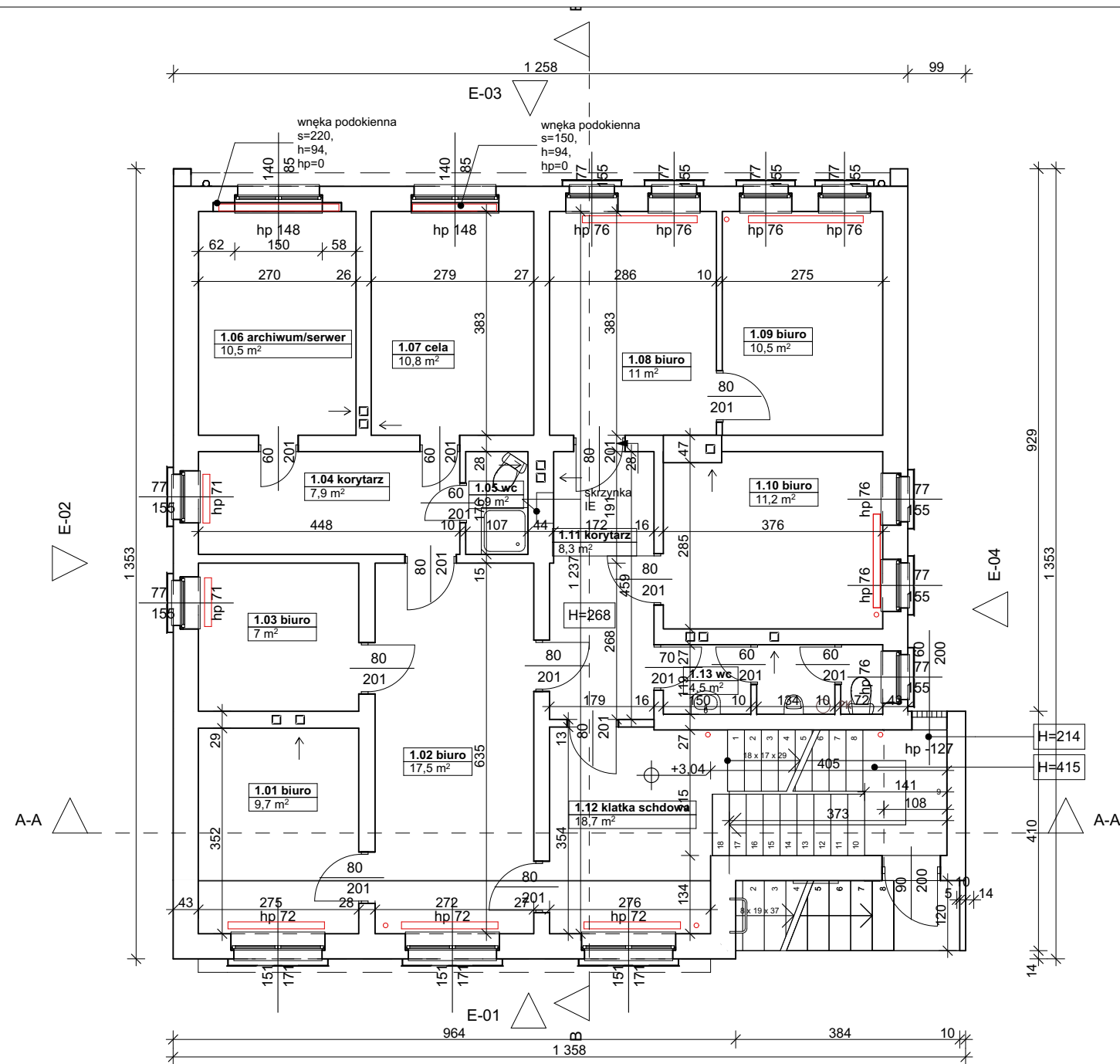
<div></div> <div>www.neon.net.pl neon@neon.net.pl</div>			Częstochowa, ul. Bór 180 42-202 Częstochowa tel./fax: +48 +34 3245161		
Inwestor:	Komenda Wojewódzka Policji w Gdańsku ul. Okopowa 15, 88-819				
Faza:	PROJEKT WYKONAWCZY				
Branża:	Architektoniczna				
Temat:	Remont Posterunku Policji w Dziemianach, ul. 8-go marca 1, 83-425 Dziemiany, działka nr 69/1 i 75/2, obręb 0001 Dziamiany w ramach zadania pn. Termomodernizacja obiektów służbowych Komendy Wojewódzkiej Policji w Gdańsku				
Projektował:	mgr inż. Przemysław Płowecki	KL-31/2000	specjalność architektoniczna	IX 2017	
Sprawdził:	mgr inż. Aleksandra Nurek	405/01	specjalność architektoniczna	IX 2017	
Zagospodarowanie terenu				Skala	Nr rysunku
				1:500	A.1



1:100 Poziom 0

Zestawienie powierzchni użytkowej - Działania			
Kondygnacja	Nr	Nazwa pomieszczenia	Powierzchnia
Poziom 0			
	0.01	kuchnia	6,2
	0.02	pokój	15,9
	0.03	pokój	15,8
	0.04	korytarz	8,7
	0.05	wc	2,8
	0.06	garaż	41,8
	0.07	komunikacja	15,0
	0.08	magazyn	4,5
	0.09	szatnia	9,8
			120,5 m ²
Poziom +1			
	1.01	biuro	9,7
	1.02	biuro	17,5


Zestawienie powierzchni użytkowej - Działania			
Kondygnacja	Nr	Nazwa pomieszczenia	Powierzchnia
	1.03	biuro	7,0
	1.04	korytarz	7,9
	1.05	wc	1,9
	1.06	archiwum/serwer	10,5
	1.07	cela	10,8
	1.08	biuro	11,0
	1.09	biuro	10,5
	1.10	biuro	11,2
	1.11	korytarz	8,3
	1.12	klatka schdowa	18,7
	1.13	wc	4,5
			129,5 m ²
			250,0 m ²

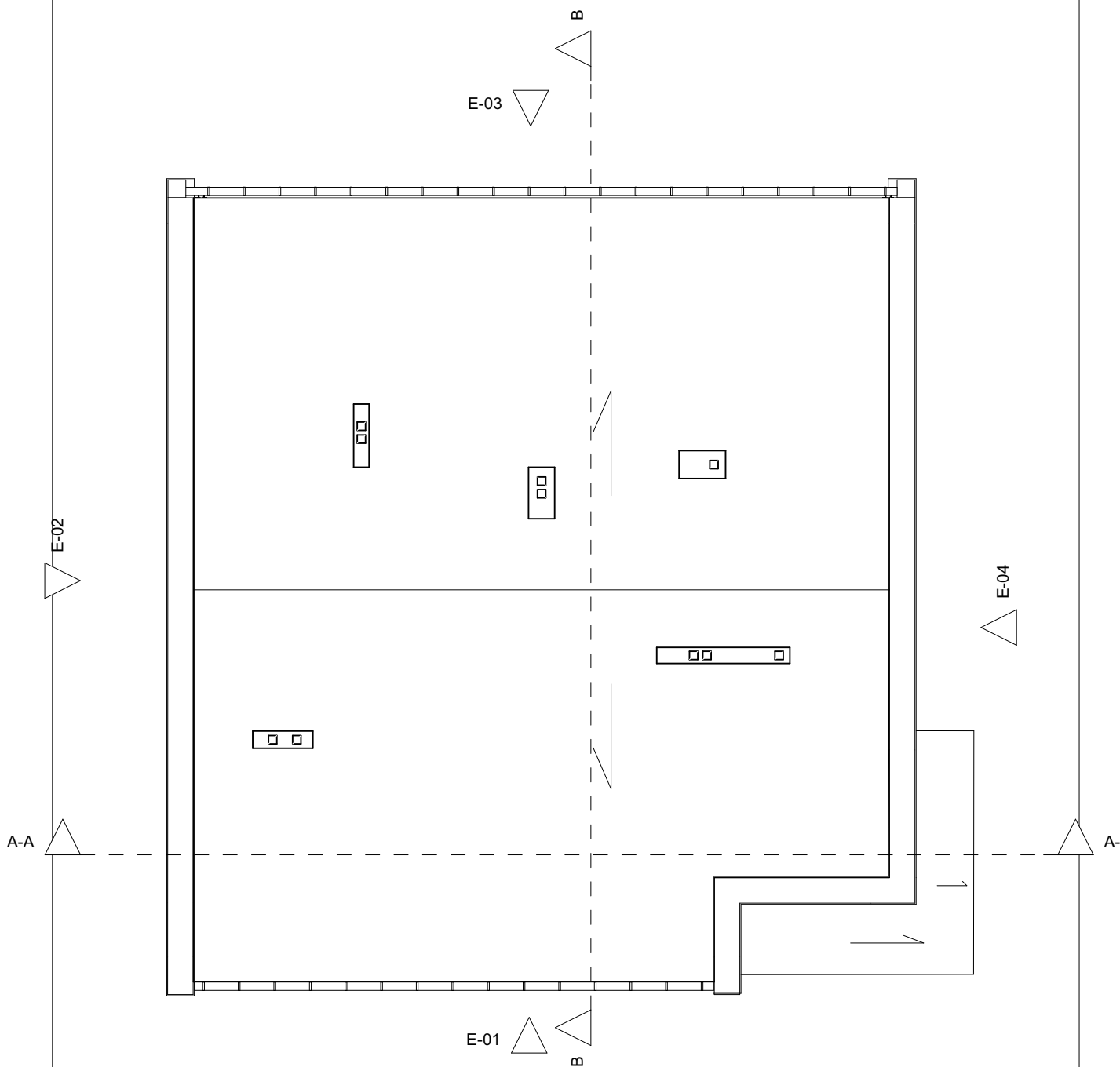


1:100 Poziom +1

LEGENDA:

- o o istniejące piony instalacji CO
- istniejące grzejniki
- o PK istniejące piony instalacji sanitarnej kanalizacyjnej

 www.neon.net.pl neon@neon.net.pl		Częstochowa, ul. Bór 180 42-202 Częstochowa tel./fax: +48 +34 3245161			
Inwestor:	Komenda Wojewódzka Policji w Gdańsku ul. Okopowa 15, 88-819				
Faza:	PROJEKT WYKONAWCZY				
Branża:	Architektoniczna				
Temat:	Remont Posterunku Policji w Dziemianach, ul. 8-go marca 1, 83-425 Dziemiany, działka nr 69/1 i 75/2, obręb 0001 Dziemiany w ramach zadania pn. Termomodernizacja obiektów służbowych Komendy Wojewódzkiej Policji w Gdańsku				
Projektował:	mgr inż. Przemysław Płowecki	KL-31/2000	specjalność architektoniczna	IX 2017	
Sprawdził:	mgr inż. Aleksandra Nurek	405/01	specjalność architektoniczna	IX 2017	
Rzut parteru i 1 piętra - inwentaryzacja				Skala 1:100, 1:1	Nr rysunku A.2

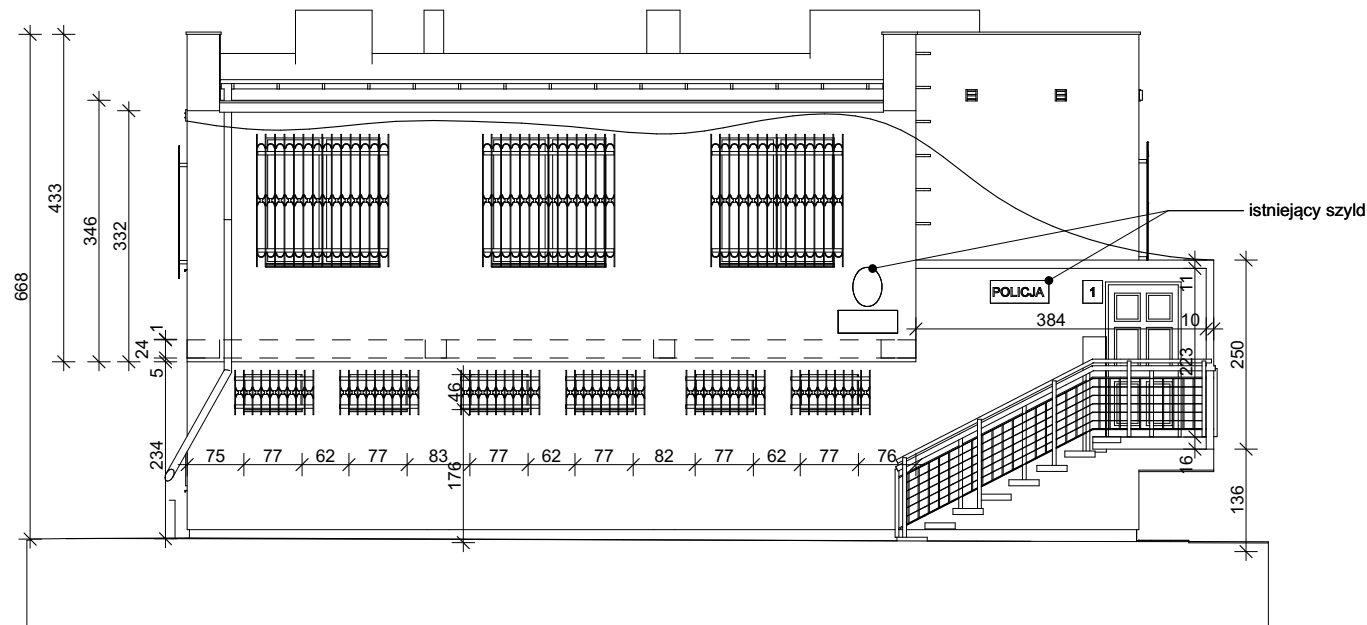


neon

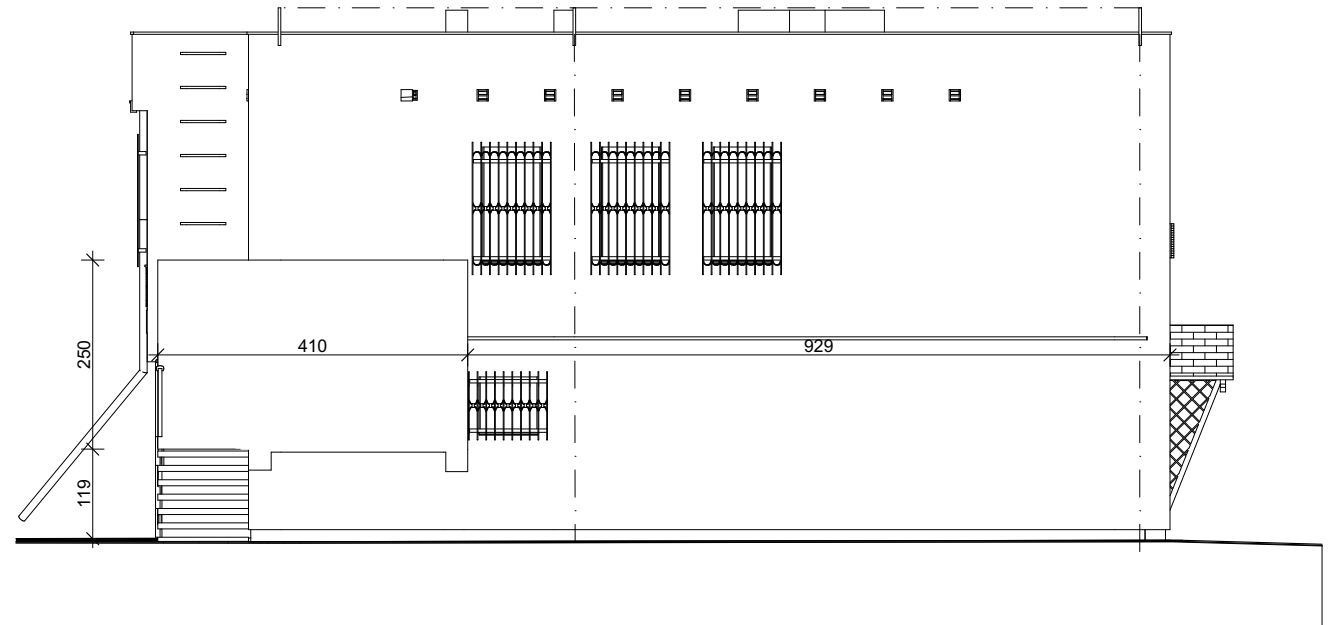
www.neon.net.pl
neon@neon.net.pl

Częstochowa, ul. Bór 180
42-202 Częstochowa
tel./fax: +48 +34 3245161

Inwestor:	Komenda Wojewódzka Policji w Gdańsku ul. Okopowa 15, 88-819				
Faza:	PROJEKT WYKONAWCZY				
Branża:	Architektoniczna				
Temat:	Remont Posterunku Policji w Dziemianach, ul. 8-go marca 1, 83-425 Dziemiany, działka nr 69/1 i 75/2, obręb 0001 Dziemiany w ramach zadania pn. Termomodernizacja obiektów służbowych Komendy Wojewódzkiej Policji w Gdańsku				
Projektował:	mgr inż. Przemysław Płowecki	KL-31/2000	specjalność architektoniczna	IX 2017	
Sprawdził:	mgr inż. Aleksandra Nurek	405/01	specjalność architektoniczna	IX 2017	
Rzut dachu - inwentaryzacja				Skala 1:100	Nr rysunku A.3



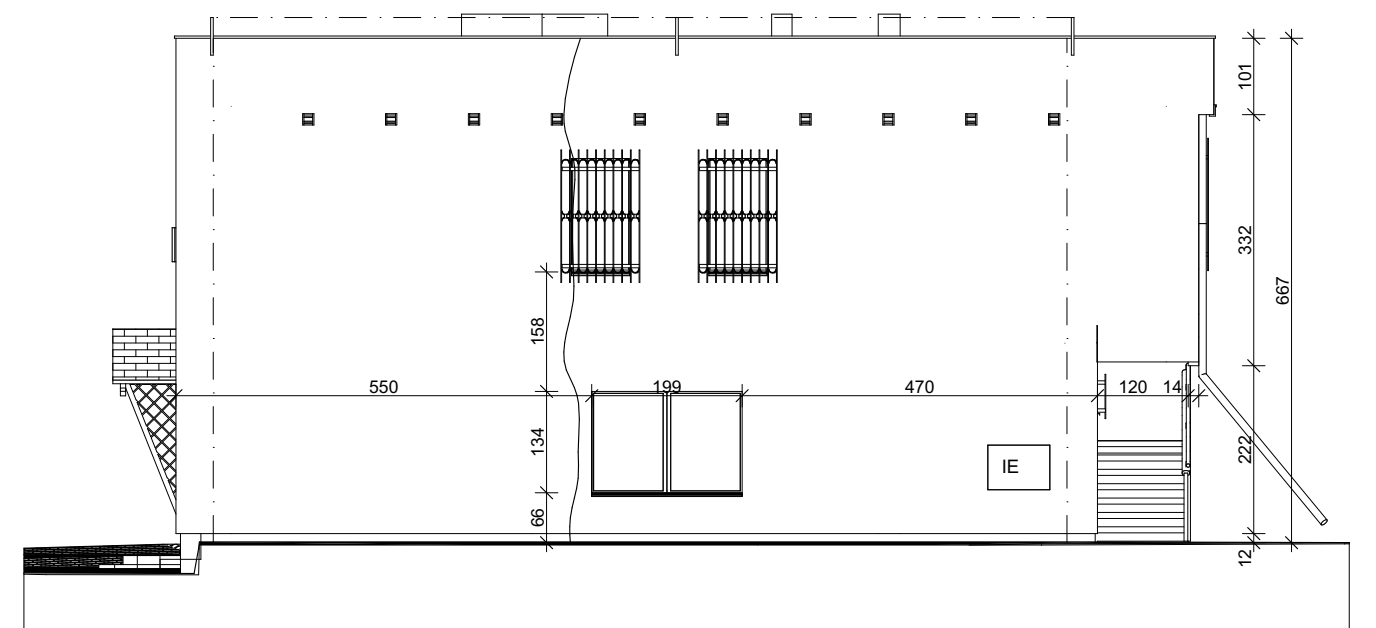
1:100 Elewacja zachodnia



E-01 1:100 Elewacja południowa E-04



1:100 Elewacja wschodnia E-03



1:100 Elewacja północna E-02

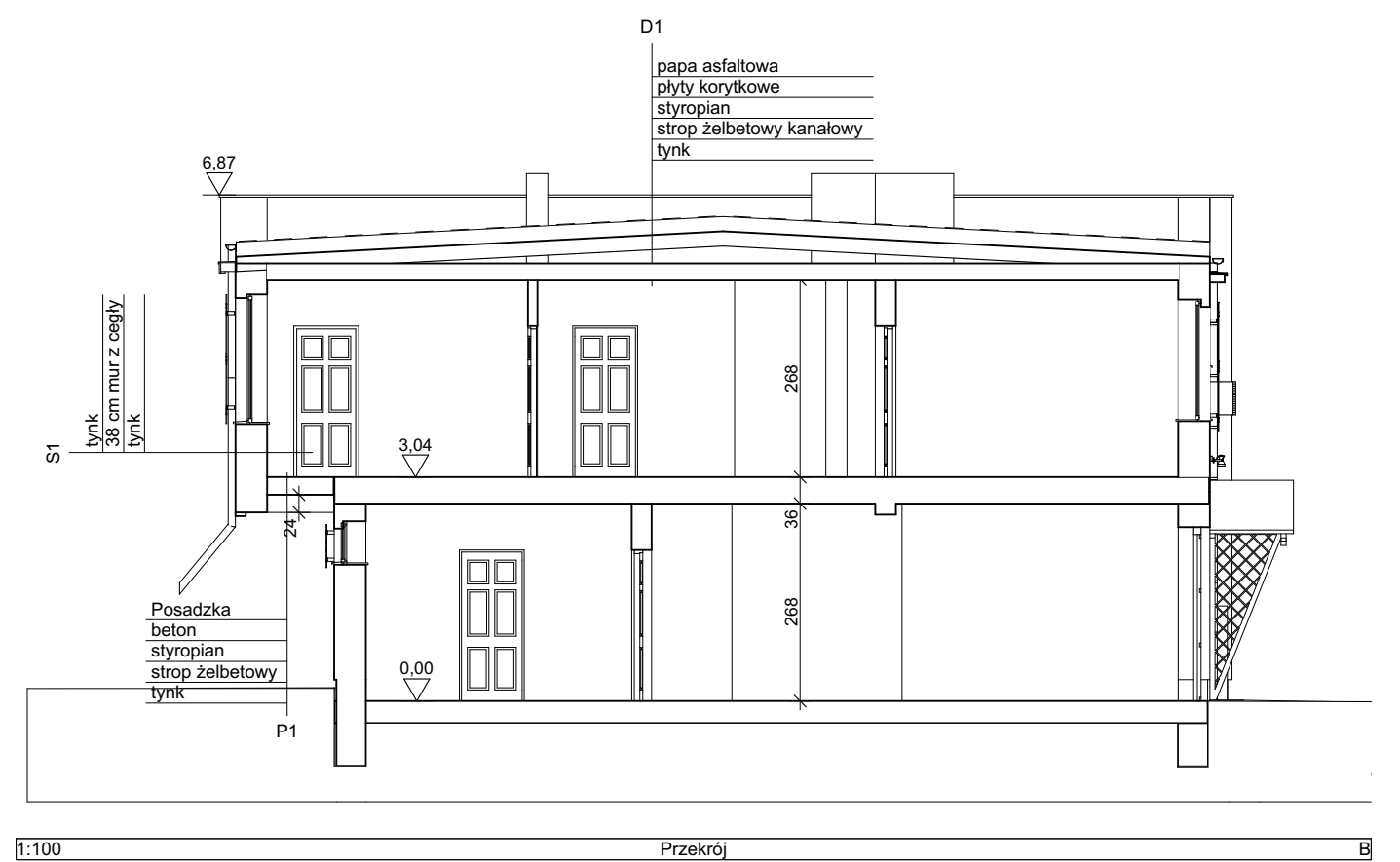
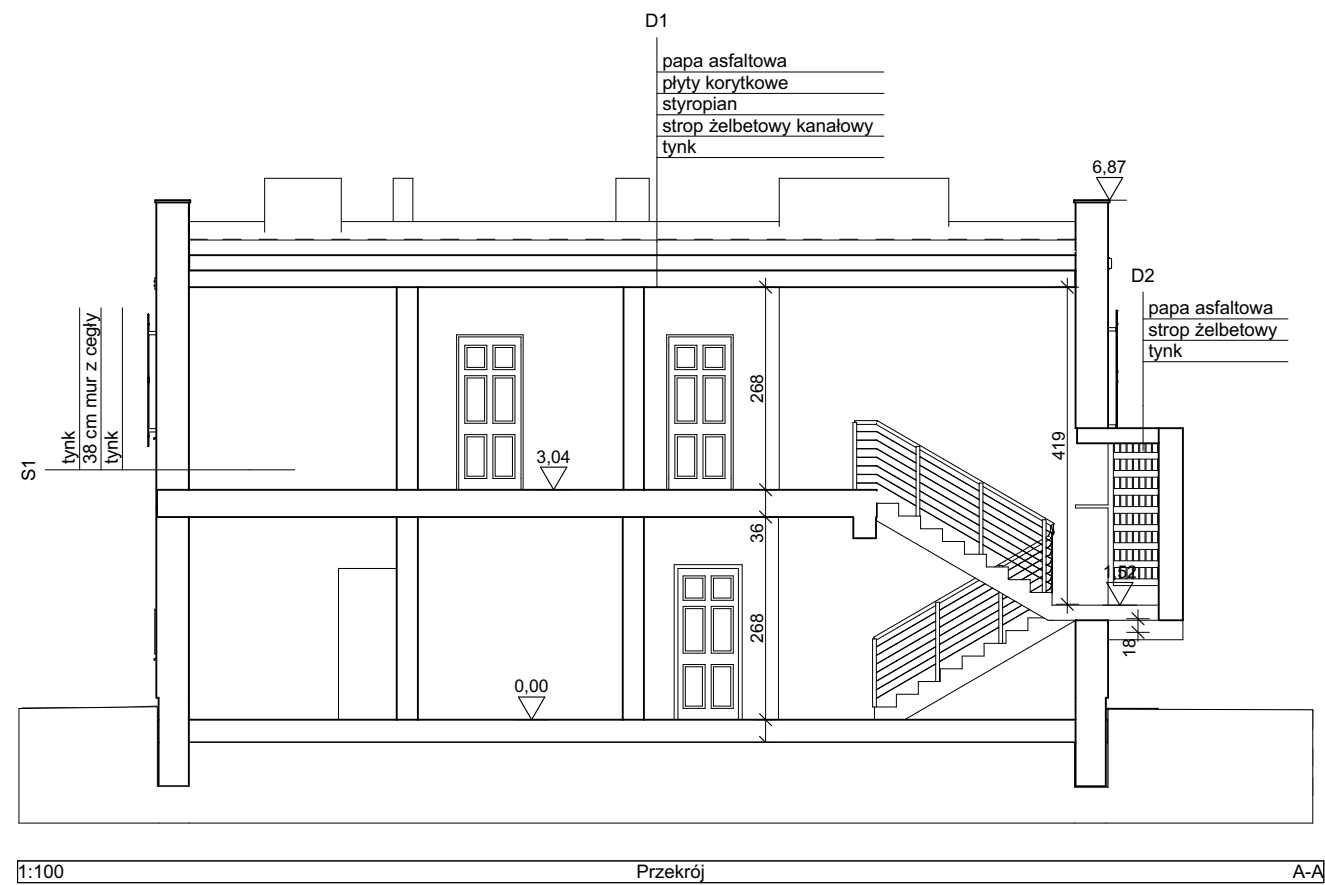
**LEGENDA:
INWENTARYZACJA**

- instalacja odgromowa
- kratki wentylacyjne
- O - istniejące oprawy oświetleniowe zewnętrzne
- istniejące kable na elewacji
- Z. - istniejące drewniane zadaszenie nad wejściem

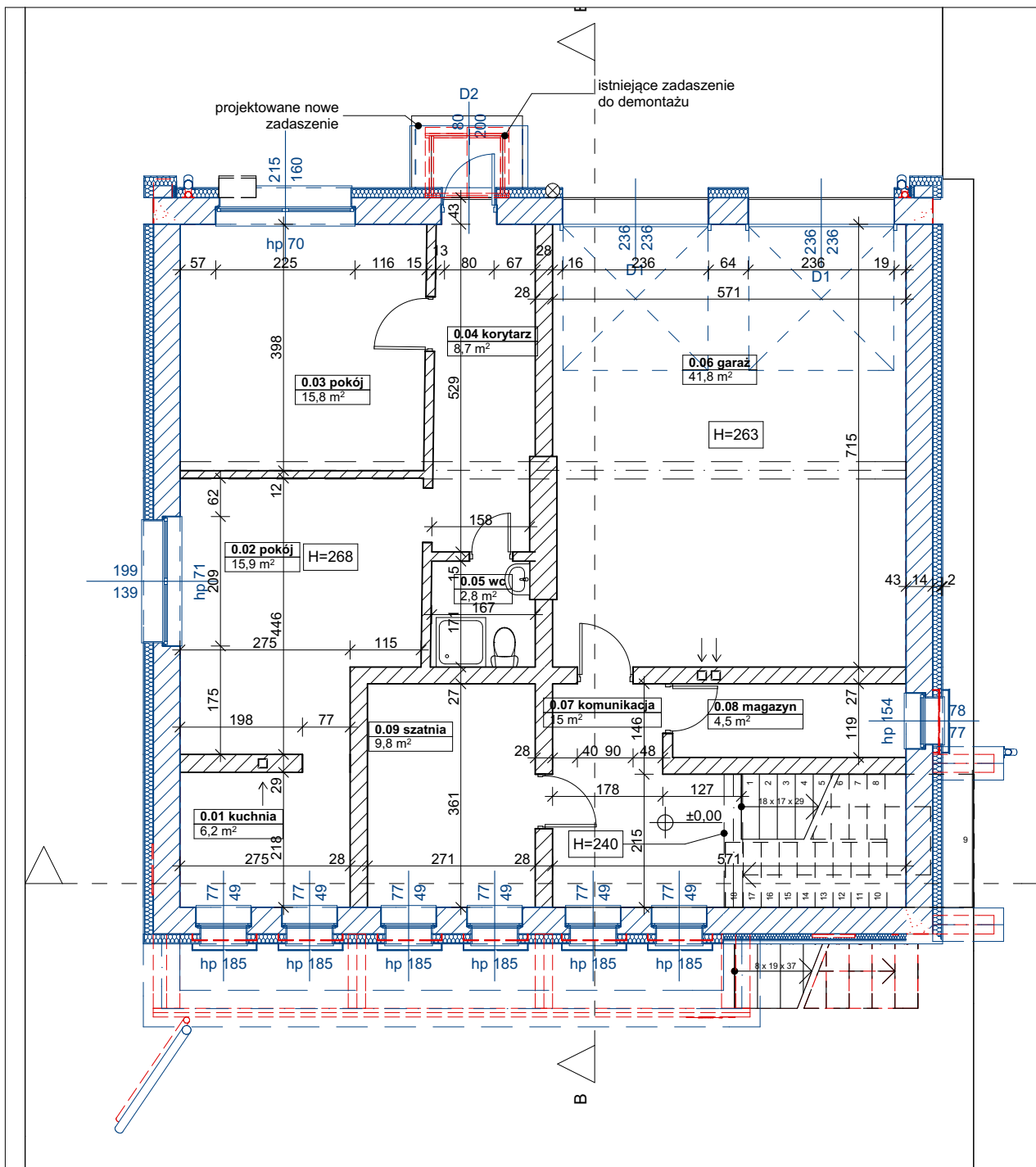
neon
www.neon.net.pl
neon@neon.net.pl

Częstochowa, ul. Bór 180
42-202 Częstochowa
tel./fax: +48 +34 3245161

Inwestor:	Komenda Wojewódzka Policji w Gdańsku ul. Okopowa 15, 88-819				
Faza:	PROJEKT WYKONAWCZY				
Branża:	Architektoniczna				
Temat:	Remont Posterunku Policji w Dziemianach, ul. 8-go marca 1, 83-425 Dziemiany, działka nr 69/1 i 75/2, obręb 0001 Dziemiany w ramach zadania pn. Termomodernizacja obiektów służbowych Komendy Wojewódzkiej Policji w Gdańsku				
Projektował:	mgr inż. Przemysław Płowecki	KL-31/2000	specjalność architektoniczna	IX 2017	
Sprawdził:	mgr inż. Aleksandra Nurek	405/01	specjalność architektoniczna	IX 2017	
Elewacje - inwentaryzacja				Skala 1:100	Nr rysunku A.4

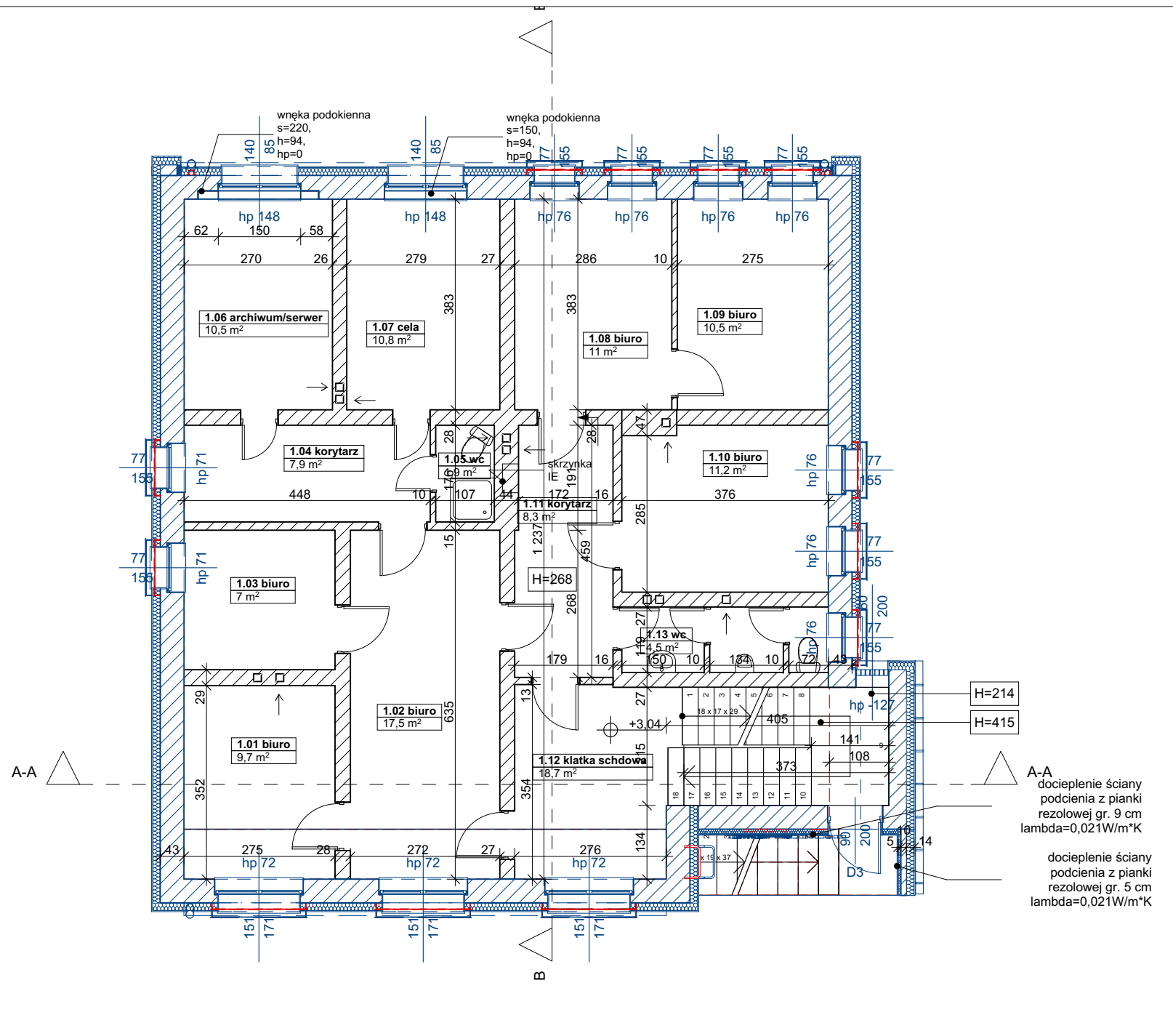


 www.neon.net.pl neon@neon.net.pl		Częstochowa, ul. Bór 180 42-202 Częstochowa tel./fax: +48 +34 3245161			
Inwestor:	Komenda Wojewódzka Policji w Gdańsku ul. Okopowa 15, 88-819				
Faza:	PROJEKT WYKONAWCZY				
Branża:	Architektoniczna				
Temat:	Remont Posterunku Policji w Dziemianach, ul. 8-go marca 1, 83-425 Dziemiany, działka nr 69/1 i 75/2, obręb 0001 Dziemiany w ramach zadania pn. Termomodernizacja obiektów służbowych Komendy Wojewódzkiej Policji w Gdańsku				
Projektował:	mgr inż. Przemysław Płowecki	KL-31/2000	specjalność architektoniczna	IX 2017	
Sprawdził:	mgr inż. Aleksandra Nurek	405/01	specjalność architektoniczna	IX 2017	
Przekroje - inwentaryzacja				Skala 1:100	Nr rysunku A.5



1:100 Poziom 0

- ELEMENTY DO ROZBIÓRKI
- ELEMENTY PROJEKTOWANE
- ELEMENTY ISTNIEJĄCE



1:100 Poziom +1

neon

www.neon.net.pl

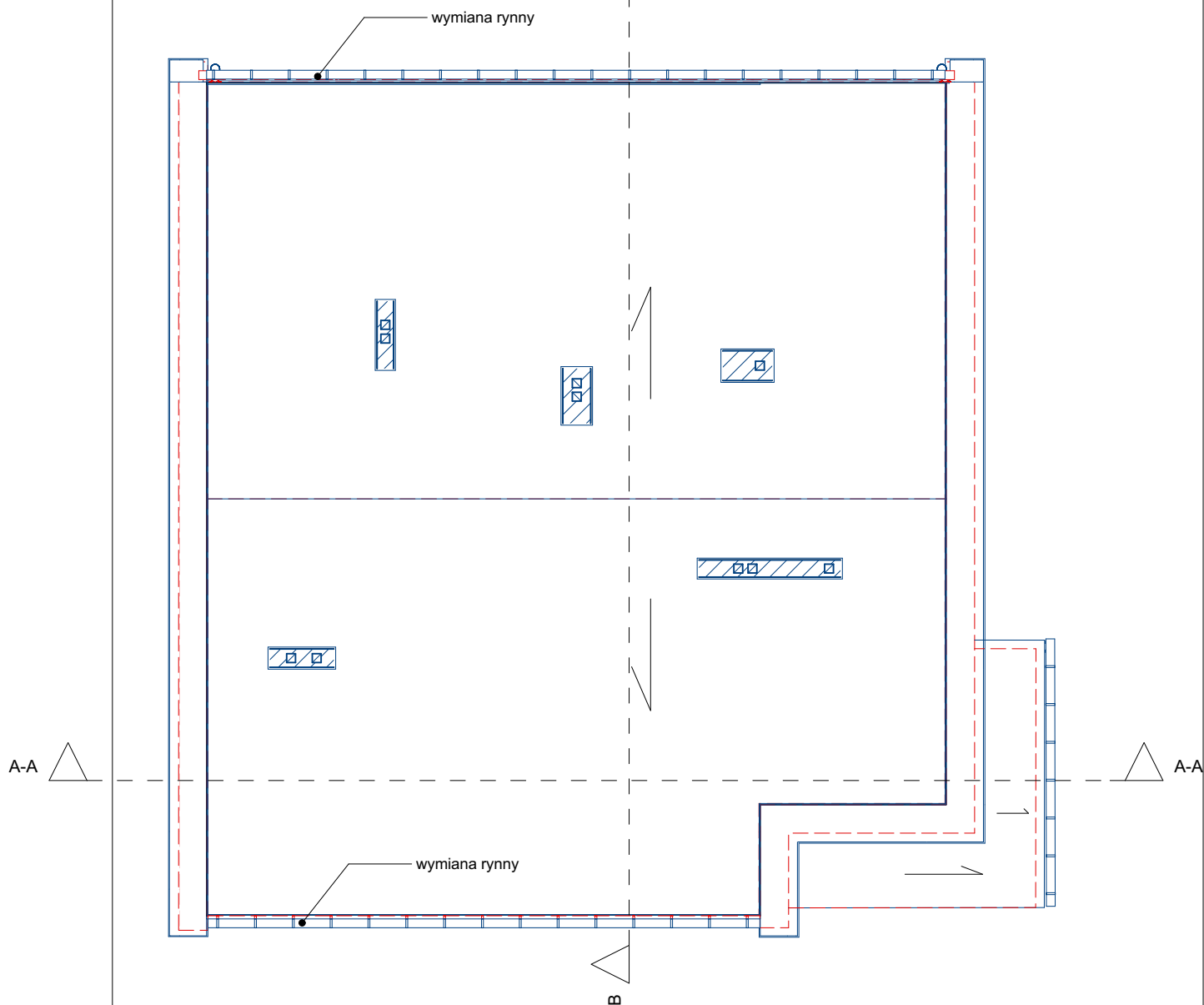
neon@neon.net.pl

Częstochowa, ul. Bór 180

42-202 Częstochowa

tel./fax: +48 +34 3245161

Inwestor:	Komenda Wojewódzka Policji w Gdańsku ul. Okopowa 15, 88-819			
Faza:	PROJEKT WYKONAWCZY			
Branża:	Architektoniczna			
Temat:	Remont Posterunku Policji w Dziemianach, ul. 8-go marca 1, 83-425 Dziemiany, działka nr 69/1 i 75/2, obręb 0001 Dziemiany w ramach zadania pn. Termomodernizacja obiektów służbowych Komendy Wojewódzkiej Policji w Gdańsku			
Projektował:	mgr inż. Przemysław Płowecki	KL-31/2000	specjalność architektoniczna	IX 2017
Sprawdził:	mgr inż. Aleksandra Nurek	405/01	specjalność architektoniczna	IX 2017
Rzut parteru i 1 piętra - projektowane zmiany				Skala 1:100
				Nr rysunku A.6



ELEMENTY DO ROZBIÓRKI

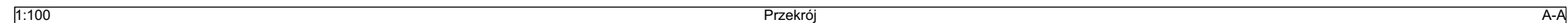
ELEMENTY PROJEKTOWANE

ELEMENTY ISTNIEJĄCE

neon
www.neon.net.pl
neon@neon.net.pl

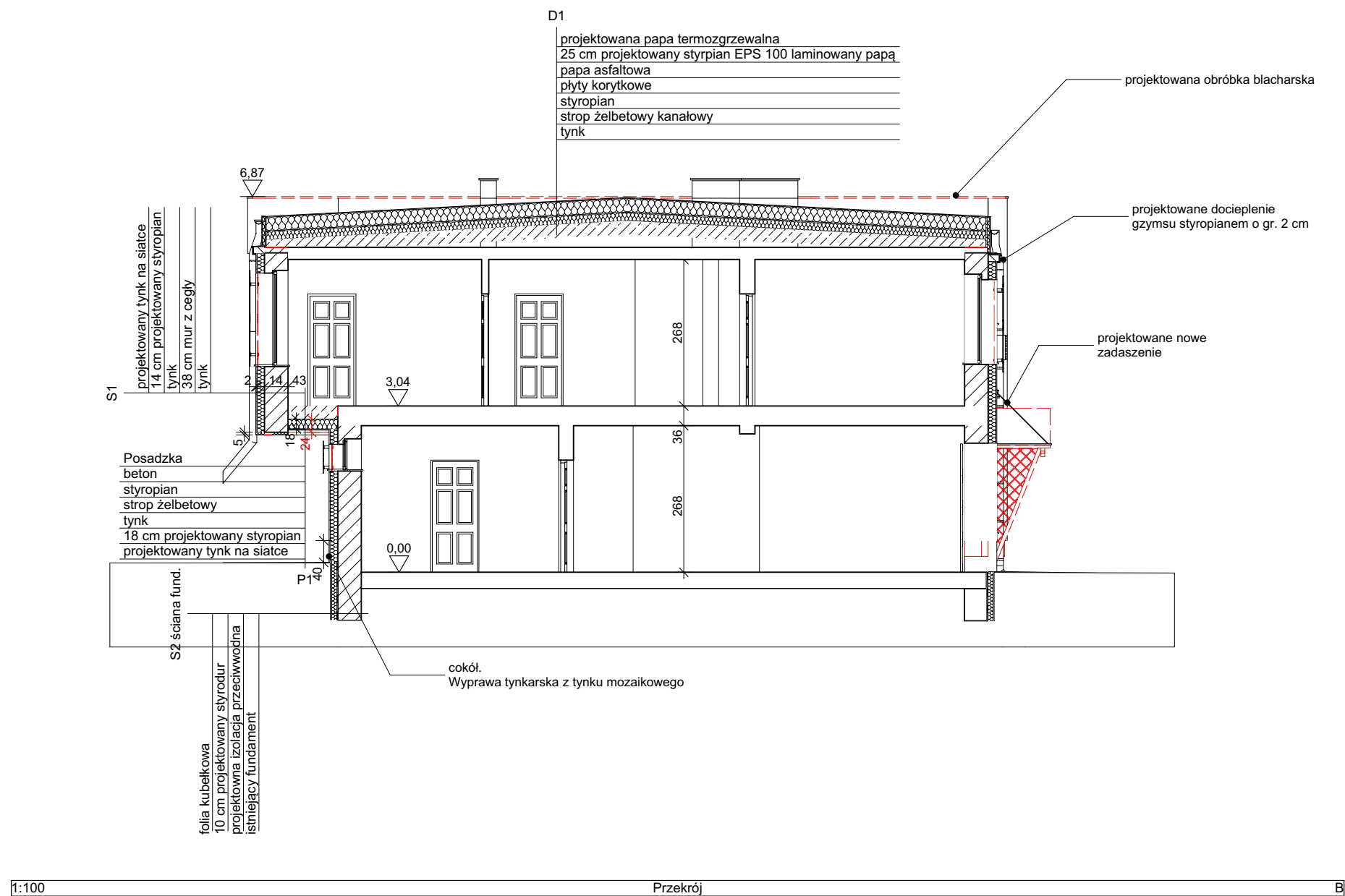
Częstochowa, ul. Bór 180
42-202 Częstochowa
tel./fax: +48 +34 3245161

Inwestor:	Komenda Wojewódzka Policji w Gdańsku ul. Okopowa 15, 88-819				
Faza:	PROJEKT WYKONAWCZY				
Branża:	Architektoniczna				
Temat:	Remont Posterunku Policji w Dziemianach, ul. 8-go marca 1, 83-425 Dziemiany, działka nr 69/1 i 75/2, obręb 0001 Dziemiany w ramach zadania pn. Termomodernizacja obiektów służbowych Komendy Wojewódzkiej Policji w Gdańsku				
Projektował:	mgr inż. Przemysław Płowecki	KL-31/2000	specjalność architektoniczna	IX 2017	
Sprawił:	mgr inż. Aleksandra Nurek	405/01	specjalność architektoniczna	IX 2017	
Rzut dachu - projektowane zmiany				Skala 1:100	Nr rysunku A.7



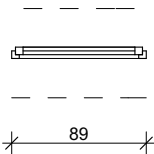
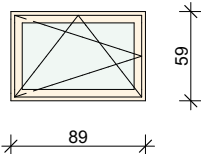
	ELEMENTY ISTNIEJĄCE
--	---------------------

 www.neon.net.pl neon@neon.net.pl		Częstochowa, ul. Bór 180 42-202 Częstochowa tel./fax: +48 +34 3245161				
Inwestor:	Komenda Wojewódzka Policji w Gdańsku ul. Okopowa 15, 88-819					
Faza:	PROJEKT WYKONAWCZY					
Branża:	Architektoniczna					
Temat:	Remont Posterunku Policji w Dziemianach, ul. 8-go marca 1, 83-425 Dziemiany, działka nr 69/1 i 75/2, obręb 0001 Dziemiany w ramach zadania pn. Termomodernizacja obiektów służbowych Komendy Wojewódzkiej Policji w Gdańsku					
Projektował:	mgr inż. Przemysław Płowecki	KL-31/2000	specjalność architektoniczna	IX 2017		
Sprawdził:	mgr inż. Aleksandra Nurek	405/01	specjalność architektoniczna	IX 2017		
Przekrój A-A - projekt				Skala 1:100	Nr rysunku A.9	



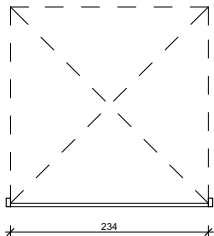
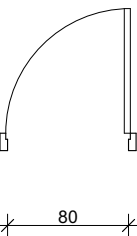
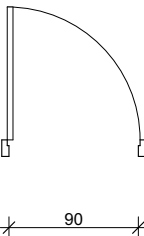
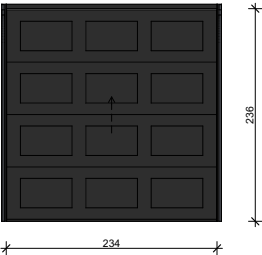
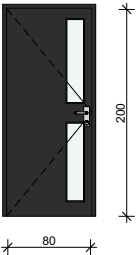
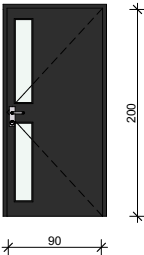
	ELEMENTY DO ROZBIÓRKI
	ELEMENTY PROJEKTOWANE
	ELEMENTY ISTNIEJĄCE


 www.neon.net.pl neon@neon.net.pl		Częstochowa, ul. Bór 180 42-202 Częstochowa tel./fax: +48 +34 3245161			
Inwestor:	Komenda Wojewódzka Policji w Gdańsku ul. Okopowa 15, 88-819				
Faza:	PROJEKT WYKONAWCZY				
Branża:	Architektoniczna				
Temat:	Remont Posterunku Policji w Dziemianach, ul. 8-go marca 1, 83-425 Dziemiany, działka nr 69/1 i 75/2, obręb 0001 Dziemiany w ramach zadania pn. Termomodernizacja obiektów służbowych Komendy Wojewódzkiej Policji w Gdańsku				
Projektował:	mgr inż. Przemysław Płowecki	KL-31/2000	specjalność architektoniczna	IX 2017	
Sprawdził:	mgr inż. Aleksandra Nurek	405/01	specjalność architektoniczna	IX 2017	
Przekrój B-B - projekt				Skala 1:100	Nr rysunku A.10

Zestawienie stolarki okiennej	
ID	Ok2
Ilość	6
Rozmiar Szer. x Wys.	0,770x0,490
Wysokość	0,490
Szerokość	0,770
Rzut	
Elewacja od wewnątrz	
Współczynnik przenikania ciepła	0,9 W/m2K
Opis okna	PCV 6 komorowe z wzmocnieniami stalowymi zapewniającymi sztywność statyczną; SZYBA: zespolona, dwukomorowy pakiet szybowy; KOLOR : biały,
Wypożenie	nawietrzak higrosterowalny
sposób otwierania	uchylno - rozwieralne jednoskrzydłowe

UWAGA:

PRZED ZAMÓWIENIEM I MONTAŻEM STOLARKI, WYMIARY SPRAWDZIĆ Z NATURY NA BUDOWIE!

Zestawienie stolarki drzwiowej			
ID	D1	D2	D3
Ilość	2	1	1
Nr pomieszczenia			
Rozmiar Szer. x Wys.	2,360x2,360	0,900x2,050	1,000x2,050
Szerokość	2,360	0,900	1,000
Wysokość	2,360	2,050	2,050
Orientacja		L	P
Rzut			
Elewacja			
Współczynnik przenikania ciepła	1,3 W/m2K	1,3 W/m2K	1,3 W/m2K
Opis	Brama garażowa segmentowa panelowa. Panele z pianki poliuretanowej obłożonej blachą z elastycznymi osłonkami międzypanelowymi. Brama sterowana elektrycznie	Ościeżnica i rama wykonana z drewna klejnego warstwowo. Zewnętrzne płaszczyzny skrzydeł z sklejki wodoodpornej. Wewnętrzne ocieplenie z pianki poliuretanowej. Przeszklenia 3 szybowe	Ościeżnica i rama wykonana z drewna klejnego warstwowo. Zewnętrzne płaszczyzny skrzydeł z sklejki wodoodpornej. Wewnętrzne ocieplenie z pianki poliuretanowej. Przeszklenia 3 szybowe
Wykończenie / kolor	RAL 9005	Wykończenie: malowane farbami odpornymi na czynniki atmosferyczne w kolorze RAL 9005	Wykończenie: malowane farbami odpornymi na czynniki atmosferyczne w kolorze RAL 9005
Wypożenie	-	Zamki antywłamaniowe, klamkai systemowa	Zamki antywłamaniowe, klamkai systemowa

<div><div><div><div>www.neon.net.pl</div><div>neon@neon.net.pl</div></div></div><div><div>Częstochowa, ul. Bór 180</div><div>42-202 Częstochowa</div><div>tel./fax: +48 +34 3245161</div></div></div>					
Inwestor:	Komenda Wojewódzka Policji w Gdańsku ul. Okopowa 15, 88-819				
Faza:	PROJEKT WYKONAWCZY				
Branża:	Architektoniczna				
Temat:	Remont Posterunku Policji w Dziemianach, ul. 8-go marca 1, 83-425 Dziemiany, działka nr 69/1 i 75/2, obręb 0001 Dziemiany w ramach zadania pn. Termomodernizacja obiektów służbowych Komendy Wojewódzkiej Policji w Gdańsku				
Projektował:	mgr inż. Przemysław Płowecki	KL-31/2000	specjalność architektoniczna	IX 2017	
Sprawdził:	mgr inż. Aleksandra Nurek	405/01	specjalność architektoniczna	IX 2017	
Zestawienie stolarki okiennej i drzwiowej				Skala 1:1	Nr rysunku A.11



 www.neon.net.pl neon@neon.net.pl		Częstochowa, ul. Bór 180 42-202 Częstochowa tel./fax: +48 +34 3245161			
Inwestor:	Komenda Wojewódzka Policji w Gdańsku ul. Okopowa 15, 88-819				
Faza:	PROJEKT WYKONAWCZY				
Branża:	Architektoniczna				
Temat:	Remont Posterunku Policji w Dziemianach, ul. 8-go marca 1, 83-425 Dziemiany, działka nr 69/1 i 75/2, obręb 0001 Dziemiany w ramach zadania pn. Termomodernizacja obiektów służbowych Komendy Wojewódzkiej Policji w Gdańsku				
Projektował:	mgr inż. Przemysław Płowecki	KL-31/2000	specjalność architektoniczna	IX 2017	
Sprawdził:	mgr inż. Aleksandra Nurek	405/01	specjalność architektoniczna	IX 2017	
Wizualizacje poglądowe				Skala 1:130,04	Nr rysunku A.12